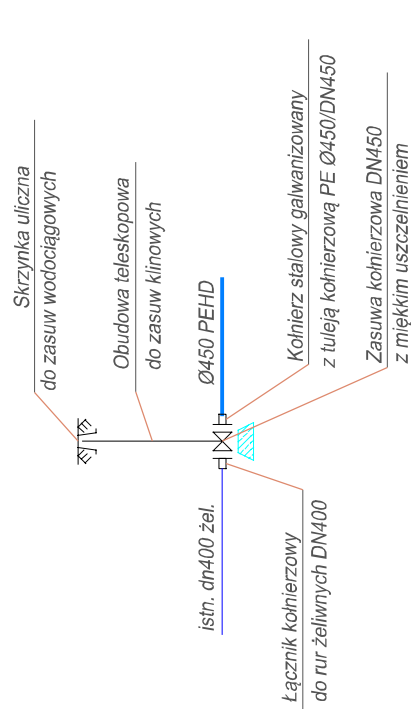
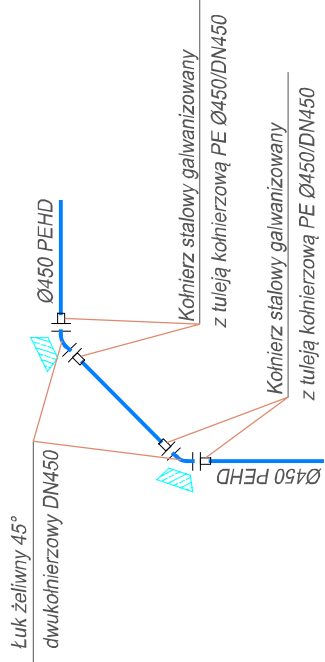


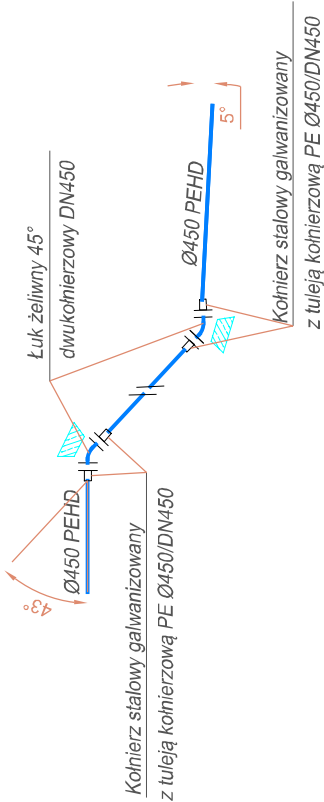
WM1



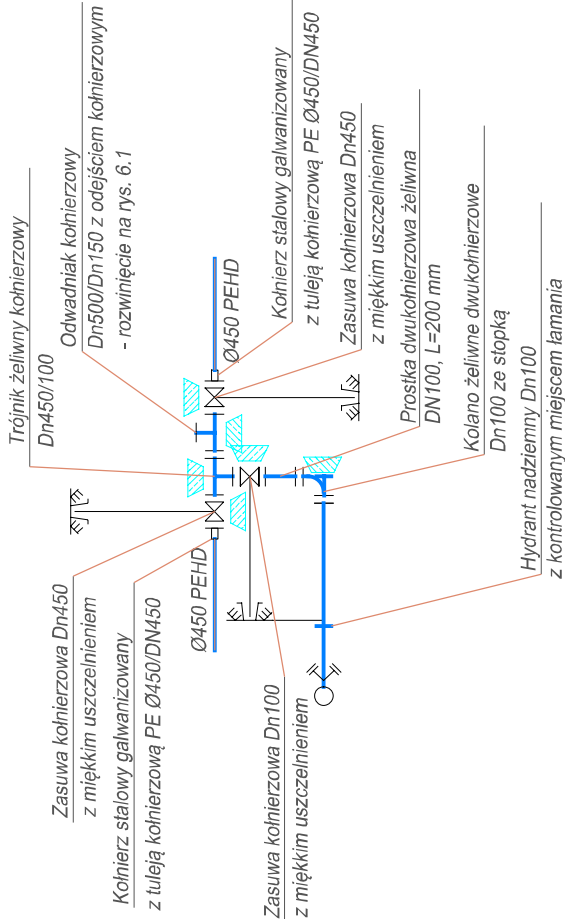
WM2-WM3



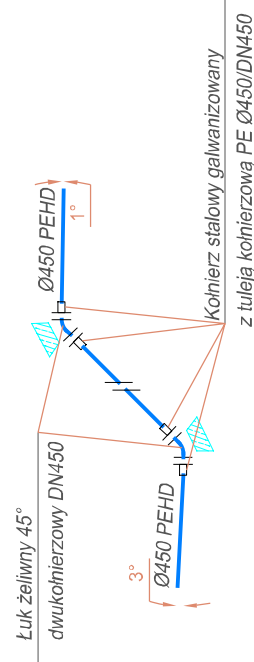
WM5-WM6



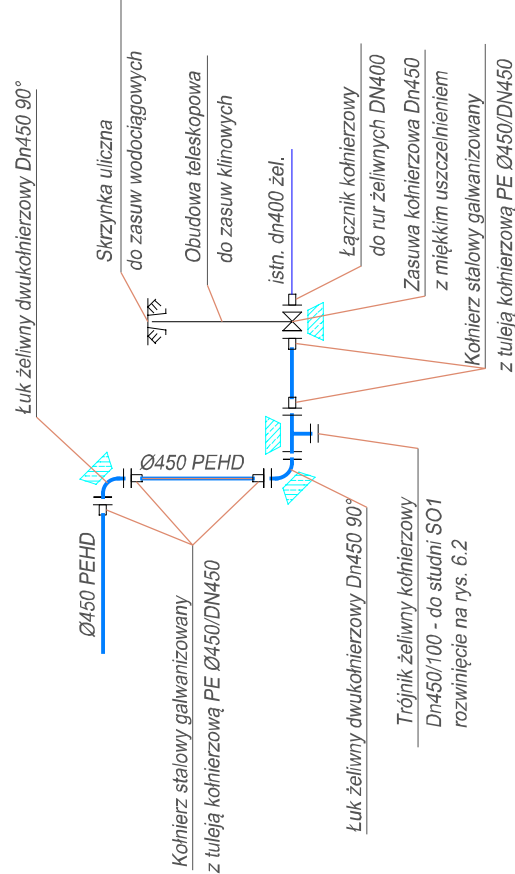
WM8-WM9



WM10-WM11



WM18-WM21



UWAGA:

- 1.Węzły niewyróżnione na rysunkach wykonać poprzez gięcie rury (dla kąta załamania < 11,25°)
- 2.Nie dopuszcza się stosowania kształtek segmentowych.
- 3.Stosowanie bloków oporowych nie jest wymagane jeżeli kąt załamania trasy przewodu nie przekracza 30° dla rur PE.